

**KOEPPEL & KOEPPEL
PRIEN – BERLIN
Kunst am Liendlhof**

ERÖFFNUNG 25. Juni 2022, 15 Uhr
MUSIKBEGLEITUNG AM KLAVIER Mathilde Koeppel

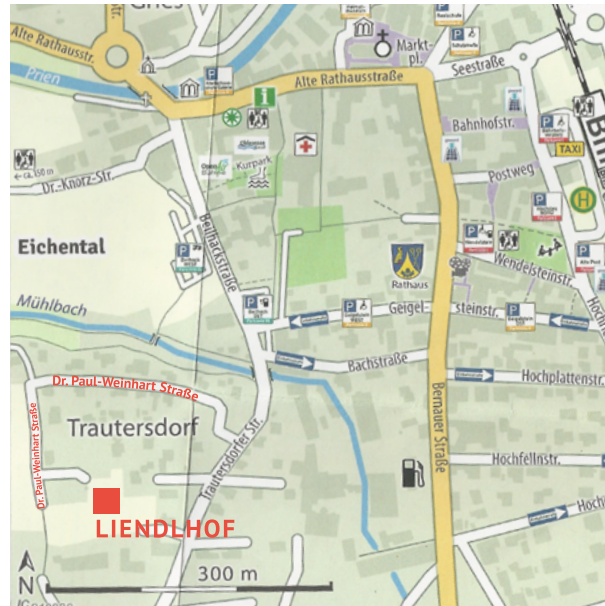
LESUNG 26. Juni 2022, 15 Uhr
Matthias Koeppel liest aus seinem
Gedichtband „Starckdeutsch“
MUSIKBEGLEITUNG AM KLAVIER Mathilde Koeppel

AUSSTELLUNGSDAUER
28. Juni 2022 – 24. Juli 2022
12 – 18 Uhr, Di – So, Mo geschlossen

NAVIADRESSE
Dr. Paul-Weinhart Straße
83209 Prien am Chiemsee
ADRESSE
Trautersdorf 3, 83209 Prien am Chiemsee

INFO www.liendlhof.de

KONTAKT
MAIL irmingard_weise@web.de
FON 0162 5655 434



Grafikdesign Anja Matzker



**MATTHIAS & SOOKI KOEPPEL
ZEIGEN IHRE BILDER
PRIEN – BERLIN**

**25. JUNI – 24. JULI 2022
AM LIENDLHOF PRIEN**

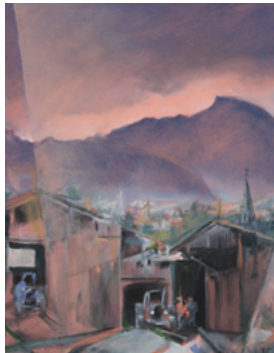
Wer in Berlin wohnt, kennt die Bilder von Matthias Koeppel. **Er und seine Frau SOOKI sind den Ereignissen in der Hauptstadt Deutschlands seit langer Zeit auf der Spur.**

Als malende Chronisten haben sie festgehalten, was die Menschen in dieser aufregenden Stadt bewegt hat. Das sind ganz normale Leute, dazwischen gutmütige Politiker und auch mal ein Präsident. Die Öffnung der Berliner Mauer war ein Hauptwerk, das heute das Casino des Abgeordneten Hauses im Preußischen Landtag schmückt.

Kein Wunder, dass das **Künstler-Ehepaar auch mal Lust auf schöne Naturlandschaften** hatte, Stadt-Maler gehen eben gerne mal aufs Land, das wissen wir von den Chiemsee-Malern, die während der vorvorigen Jahrhundertwende, also um 1900 diese Gegend verunsicherten und feststellten: Schöner kann es nirgend wo auf der Welt sein.

In dieser Tradition ist es zusehen, dass **Matthias Koeppel und SOOKI im Mai des Jahres 2018 etliche Tage auf dem Liendlhof in Trautersdorf bei Prien am Chiemsee verbracht haben**, um die nähere Umgebung malend zu erforschen. Meine Wohnung wurde unversehens zum veritablen Atelier. Wenn das Wetter es erlaubte, wurde draußen vor dem Motiv gearbeitet, und wenn es regnete, wurde die ganze Wohnung zum Atelier; vollendete und unvollendete Leinwände setzten die Hausordnung außer Kraft.

MATTHIAS KOEPEL



PRIEN

Blaue Boote (bei Rimsting Chiemsee),

2018, Öl auf Leinwand
40 x 50 cm

Gehöft bei Griebing (Chiemsee)

2018, Öl auf Leinwand
40 x 50 cm

Blick auf Prien (Chiemsee)

2018, Öl auf Leinwand
50 x 40 cm

BERLIN

Die Öffnung der Berliner Mauer

1998, Öl auf Leinwand
Triptychon 80 x 180 cm
hier zu sehen: der rechte Teil
80 x 45 cm

SOOKI KOEPEL



PRIEN

Spaziergang am Chiemsee

2018, Aquarell auf Bütten
24 x 32 cm

Blick auf Alpenpanorama

2018, Aquarell auf Bütten
24 x 32 cm

Der einsame Bauernhof (Griebing, Chiemsee)

2018, Aquarell auf Bütten
30 x 40 cm

BERLIN

Die Schönheit ist nicht zu verhindern

2021, Öl auf Leinwand
80 x 60 cm



Als die Stallungen am Bauernhof restauriert wurden, entstand eine **große Halle mit quadratischem Grundriss**, die den Gedanken aufkommen ließ, den Blick von außen auf die Chiemsee Idylle für eine Ausstellung zu thematisieren.

Gesagt, getan.

München – Berlin, Bayern – Preußen der Gegensatz ist alt bekannt. Es bleibt nicht aus, dass man sich neckt, aber das weckte auch die freundschaftlichen Beziehungen und der Plan wurde geschmiedet, die Berliner einzuladen, den Chiemgau zu entdecken, eine Aufforderung die begeistert aufgenommen wurde.

Die **Ausstellung PRIEN – BERLIN** ist ein kultureller Brückenbau mit heiterem Unterhaltungswert, ein Beitrag für innerdeutsche Völkerverständigung, aber vor allem sei sie eine Augenweide mit hohem Wirkungsgrad.

Wir wünschen viel Vergnügen!

Irmgard Weise und
Matthias & SOOKI Koepfel